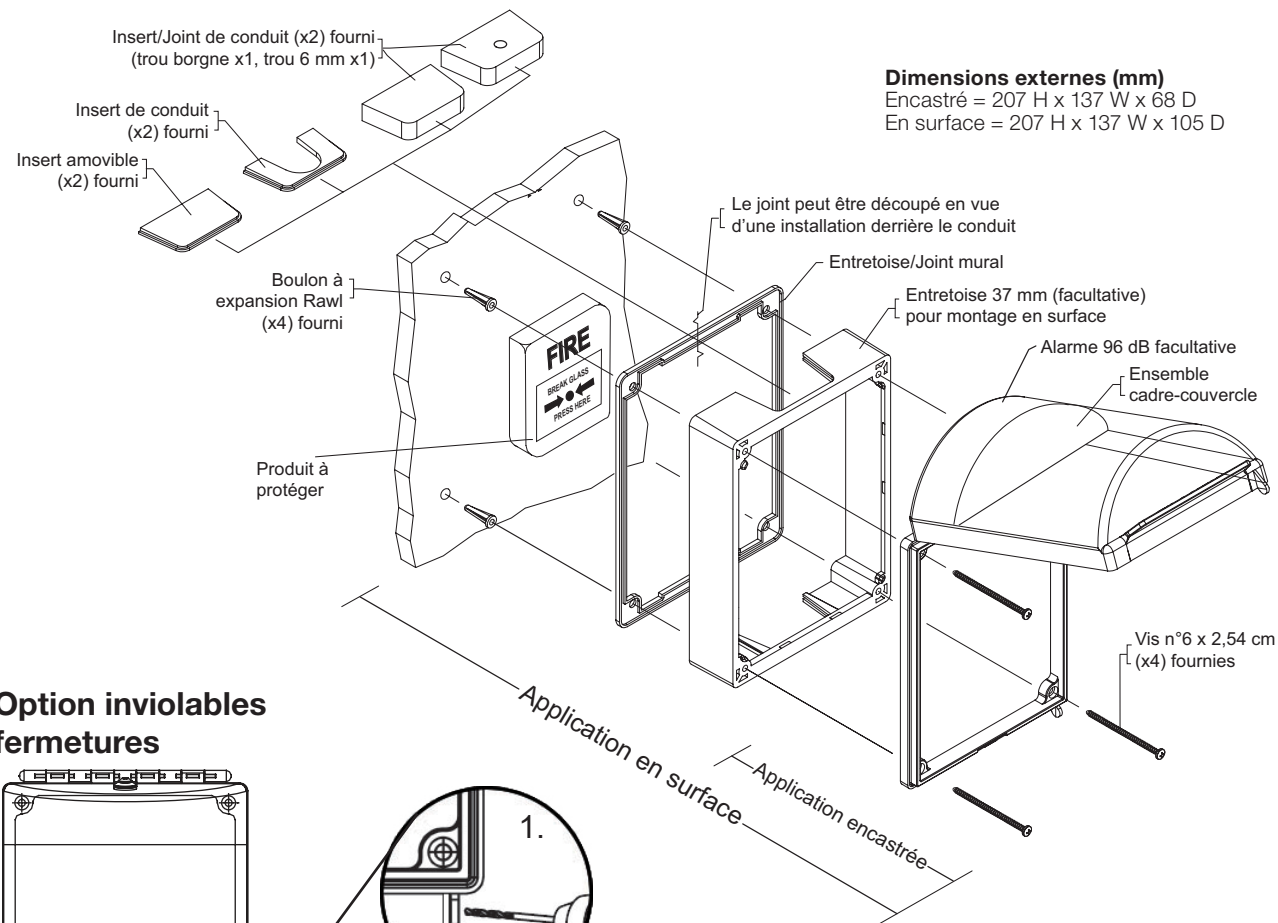




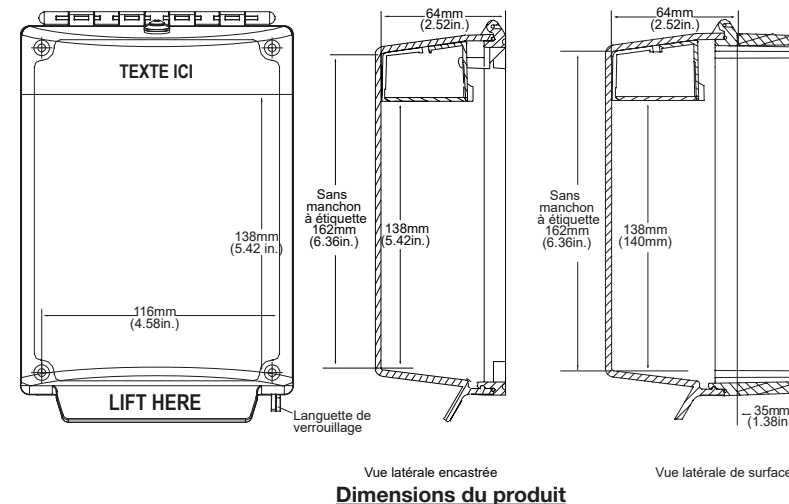
# Safety Technology International

European Office  
Taylor House • 34 Sherwood Road • Bromsgrove  
Worcestershire • B60 3DR • England  
Tel: 44 (0) 1527 520 999 Fax: 44 (0) 1527 501 999  
E-mail: info@sti-emea.com • Web: www.sti-emea.com

USA - Headquarters  
2306 Airport Road • Waterford, Michigan 48327-1209  
Phone: 248-673-9898 • Fax: 248-673-1246  
Toll Free: 800-888-4784 • E-mail: info@sti-usa.com  
Web: www.sti-usa.com



**Dimensions externes (mm)**  
Encastré = 207 H x 137 W x 68 D  
En surface = 207 H x 137 W x 105 D



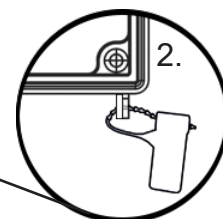
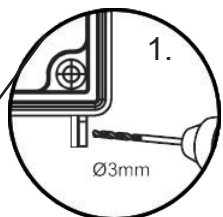
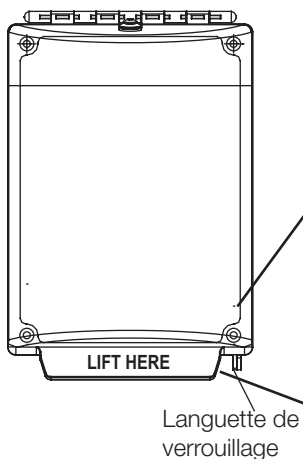
## REMARQUES CONCERNANT L'INSTALLATION

**Avant de percer les trous de montage, placez l'entretoise et l'ensemble cadre-couvercle sur votre appareil. Positionnez-le de façon à ce que tous les aspects de l'appareil fonctionnent correctement et que le couvercle se referme sans interférence. Si vous couvrez un point d'appel manuel (MCP), assurez-vous qu'il y a suffisamment d'espace pour la réinitialisation et l'entretien.**

1. Marquez la position des 4 vis de fixation. Percez les trous à l'aide d'un foret de maçonnerie de 6 mm. Montez le dispositif Universal Stopper à l'aide des fixations murales fournies.
2. Si vous utilisez une entretoise pour montage en surface, veuillez noter que des entrées de câbles sont prévues pour les conduits, les câbles et les gaines électriques. Une entretoise de 37 mm de profondeur est fournie comme équipement standard.
3. Si le joint d'étanchéité est requis, placez-le entre l'entretoise (surface) et le mur.
4. La goupille de sécurité doit être retirée du dispositif d'alarme si celui-ci est équipé d'un avertisseur incorporé. Conservez la goupille pour toutes opérations de maintenance.

**La plupart des produits sont accompagnés d'une garantie de trois ans ou d'une garantie limitée d'un an (à compter de la date d'achat). Pour en savoir plus, consultez notre site Web. Le formulaire électronique de garantie est disponible à l'adresse [www.sti-usa.com/wc14](http://www.sti-usa.com/wc14).**

## Option inviolables fermetures



## Remplacement de la pile (série STI-13000 avec avertisseur)

Pour remplacer la pile PP3 de 9 V dans le dispositif d'alarme, insérez la goupille de sécurité, enlevez les deux vis sur le dessous du dispositif d'alarme et remplacez la pile. Pour remonter le dispositif, assurez-vous d'enlever la goupille de sécurité. Vous devez la conserver en tout temps.

### Outils requis pour l'installation:

1. Foret de maçonnerie de 6 mm
2. Tournevis cruciforme

### Accessoires Universal Stopper

STI-1331	Entretoise 37 mm
CKS001	Kit de conversion de l'avertisseur
KIT-EA135	Goupille de sécurité
STI/BS	Fermetures inviolables (Quantité : 10)

## INSTALLATION DU DISPOSITIF UNIVERSAL STOPPER®, série STI-13000

L'ensemble des spécifications et des informations présentes ici étaient correctes à la date de publication et peuvent être modifiées sans préavis.