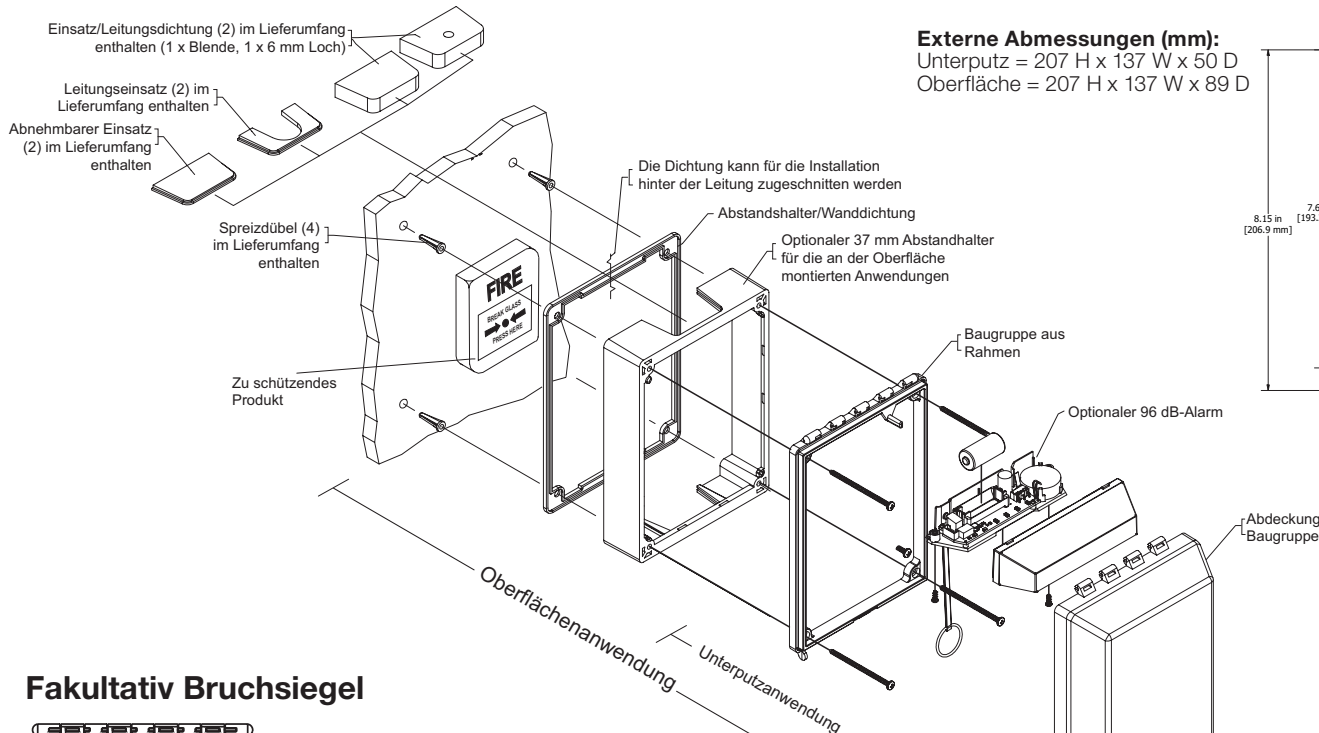




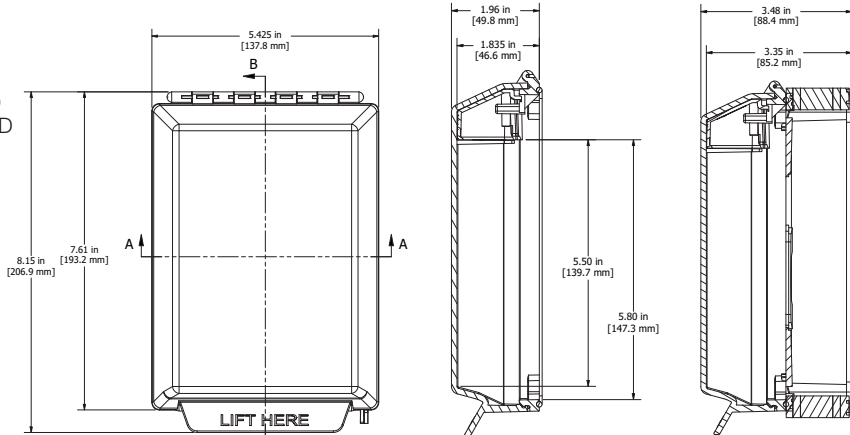
# Safety Technology International

European Office  
Taylor House • 34 Sherwood Road • Bromsgrove  
Worcestershire • B60 3DR • England  
Tel: 44 (0) 1527 520 999 Fax: 44 (0) 1527 501 999  
E-mail: info@sti-emea.com • Web: www.sti-emea.com

USA - Headquarters  
2306 Airport Road • Waterford, Michigan 48327-1209  
Phone: 248-673-9898 • Fax: 248-673-1246  
Toll Free: 800-888-4784 • E-mail: info@sti-usa.com  
Web: www.sti-usa.com



**Externe Abmessungen (mm):**  
Unterputz = 207 H x 137 W x 50 D  
Oberfläche = 207 H x 137 W x 89 D



## PRODUKTABMESSUNGEN

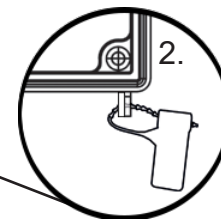
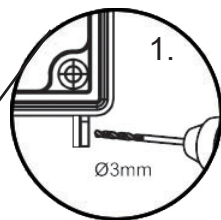
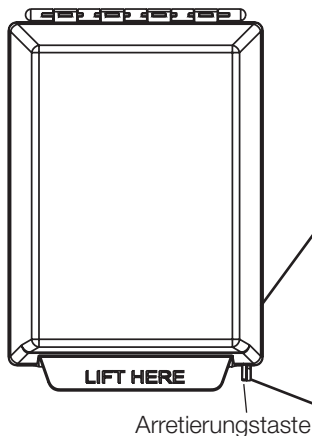
### INSTALLATIONSHINWEISE

**Vor dem Bohren der Montagelöcher Abstandshalter, Rahmen und Abdeckung über dem Gerät anbringen. Positionieren Sie es so, dass alle Aspekte des Geräts ordnungsgemäß funktionieren und die Abdeckung störungsfrei schließt. Wenn Sie einen Handfeuermelder (MCP) abdecken, stellen Sie sicher, dass Sie genügend Freiraum für die Neueinstellung und Wartung haben.**

1. Position für die vier Befestigungsschrauben kennzeichnen. Löcher unter Einsatz eines 6 mm Schlagbohrers bohren und Universal Stopper mit den Wandbefestigungen im Lieferumfang befestigen.
2. Beachten Sie beim Einsatz eines an der Oberfläche montierten Abstandshalters bitte, dass dieser für Leitungs-, Kabel- sowie Kabelbündelkanäle Kabeleingangsanschlüsse aufweist. Standardmäßig ist ein 37 mm tiefer Abstandshalter im Lieferumfang enthalten.
3. Wird eine witterungsbeständige Dichtung benötigt, so ist diese zwischen dem Abstandshalter (Oberfläche) und der Wand anzubringen.
4. Stellen Sie sicher, dass der Wartungsstift von der Alarmanlage abgezogen ist, wenn diese mit einem integrierten akustischen Zeichengeber ausgestattet ist. Der Stift muss festgehalten werden, wenn Wartungen durchgeführt werden.

**3-Jahres-Garantie oder eingeschränkte 1-Jahres-Garantie (ab Kaufdatum) auf die meisten Produkte. Siehe Website, um weitere Einzelheiten zu erfahren. Elektronisches Garantiefomular erhältlich auf [www.sti-usa.com/wc14](http://www.sti-usa.com/wc14).**

## Fakultativ Bruchsigel



### Austauschen der Batterie

(STI-14000 Baureihe mit akustischem Zeichengeber)

Um die 3V CR123A Batterie in der Alarmanlage zu ersetzen, heben Sie die Abdeckung an und setzen Sie den Wartungsstift ein, um den Alarm zum Schweigen zu bringen, entfernen Sie beide Halteschrauben an der Alarmanlage, drehen Sie die Einheit von der Abdeckung weg und ersetzen Sie die Batterie. Montieren Sie das Gerät wieder und entfernen Sie den Wartungsstift, um es wieder zu aktivieren. Der Stift sollte immer beibehalten werden.

### Benötigtes Installationswerkzeug:

1. 6 mm Schlagbohrer
2. Philips Schraubendreher für Kopfschrauben
3. 3mm Bohrer für Bruchdichtung Option

### Zubehör für den Universal Stopper

STI-1331	37 mm Abstandshalter
STI-1314	Universal Stopper Rückplatte
KIT-EA135	Wartungsstift
STI/BS	Bruchsigel (Anzahl: 10)
KIT-1402	Schallgeberkassette

## INSTALLATION Des UNIVERSAL STOPPER® STI-14000 Baureihe

Alle wiedergegebenen Spezifikationen und Informationen waren zum Zeitpunkt der Publikation auf dem aktuellen Stand und sind unangekündigten Änderungen vorbehalten.